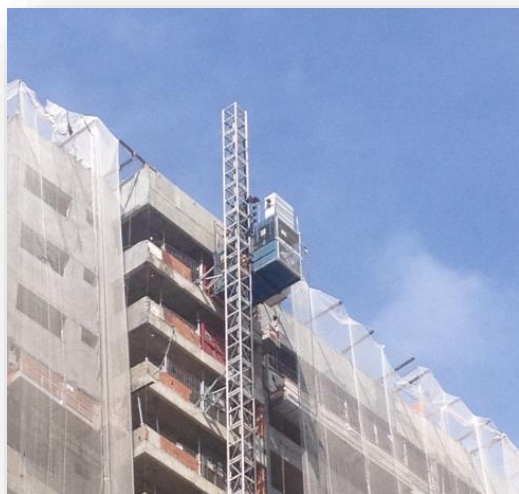


## ELEVADOR CREMALHEIRA SA 1000



O Elevador Cremalheira SA 1000 é a solução perfeita para otimizar a movimentação de cargas e pessoas na sua obra. Moderno e robusto, ele pode movimentar até 1000 Kg de carga ou 12 pessoas.

Por meio da movimentação de engrenagens, que são acionadas por um moto-reductor de velocidade acoplado a uma cremalheira, o elevador SA 1000 eleva mais carga em menos tempo, resultando no melhor aproveitamento da mão de obra e reduzindo consideravelmente o tempo da mobilização de cargas e pessoas no canteiro.

### PRINCIPAIS DIFERENCIAIS

**Adequação a grandes alturas** – Por ser fabricado com materiais inovadores e de alta resistência, o SA 1000 consegue atender à grandes alturas com segurança e eficiência.

**Simplicidade de Instalação / Operacional** – o Elevador proporciona facilidade tanto na montagem / desmontagem quanto nos serviços de manutenção e ascensão. Além disso, a operação do equipamento é demasiadamente simples, por isso, pensando no custo benefício de seus clientes, a SAFE BRASIL oferece a opção de fornecer mão de obra especializada ou fornecer o treinamento de operação aos funcionários do cliente;

**VF – Variador Frequência** – o elevador SA 1000 possui Variador de frequência, o que permite que o equipamento movimente a carga de forma suave e sem paradas bruscas, evitando danos ao material e desgaste do próprio equipamento, além de proporcionar mais conforto ao operador e aos passageiros.

**Peças de Reposição** - Tendo em vista que a SAFE é uma empresa fabricante nacional, além de possuir peças originais em estoque, oferece mão de obra especializada e imediata, bem como um rígido programa de manutenção preventiva e corretiva de seus equipamentos, o que garante uma maior durabilidade das peças e mantém um baixo nível de quebras durante seu funcionamento.

**Uma Solução para cada Caso** – Por possuir departamento de engenharia, know-how próprio e contar com tecnologia de fabricação apoiada em um corpo técnico capacitado e experiente, a SAFE BRASIL pode oferecer um equipamento adequado à necessidade de cada obra mediante o estudo do projeto, possibilitando a instalação em locais complexos, onde um equipamento padrão não poderia ser montado.

**Célula de Carga**–Sistema que impede o funcionamento do elevador quando a capacidade de carga na cabine é excedida.



## CARACTERÍSTICAS TÉCNICAS

<b>Capacidade de Carga Útil</b>	1000 Kg
<b>Capacidade de Pessoas</b>	12 pessoas
<b>Configuração das Cabines</b>	Simplex ou Dupla
<b>Dimensões (Cabine)</b>	L: 1,5 m x P: 2,0 m
<b>Velocidade</b>	45 á 60 m/min
<b>Sistema de Controle</b>	PLC / Inversor de Frequência
<b>Tipo de Portas</b>	Cabine: Guilhotina / Pavimento: eixo vertical 2 folhas
<b>Potência</b>	2 x 15 cv
<b>Tensão do Elevador</b>	380 / 440 V
<b>Altura Máxima</b>	220 m

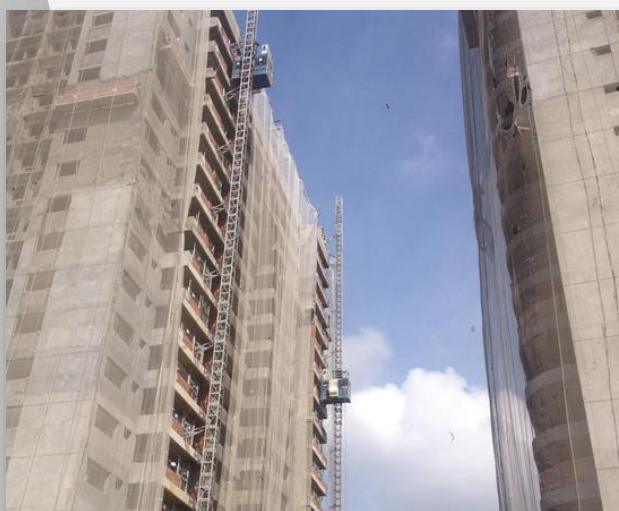
## SISTEMAS DE SEGURANÇA

Visando garantir o maior nível de segurança possível em nossos produtos, a SAFE BRASIL desenvolve seus equipamentos para atender integralmente às normas vigentes atuais, ou seja, a NR 18 e NBR 16200.

Desta forma proporcionamos mais segurança e tranquilidade a todos os que utilizam o equipamento.



## A SAFE BRASIL



Além de fabricante e locadora de equipamentos de transporte e movimentação vertical de carga, a SAFE BRASIL é uma empresa de solução tecnológica, pois além de contar com equipamentos de linha, pode também customizá-los ou ainda desenvolver novos produtos de acordo com a necessidade do cliente. Estamos capacitados para produzir equipamentos personalizados, preparados para atender cada empreendimento de maneira individual, de forma que as necessidades da obra sejam integralmente atendidas, independente da complexidade do projeto. Contamos com um corpo técnico que possui mais de 20 anos de experiência na área.

## FALE CONOSCO

Para maiores informações entre em contato com a SAFE BRASIL. Teremos um enorme prazer em enviar a folha de

dados completa do equipamento ou um representante técnico para uma sem nenhum custo.